

Rasenfläche

Strauchhecke mit Nutzsträuchern

Nutzgartenbereich

Terrasse, erhöht

Staudendreifen

Spielplatzbereich

Gehölzstreifen
(Bestand)

Parkplatzbereich

Einfahrt

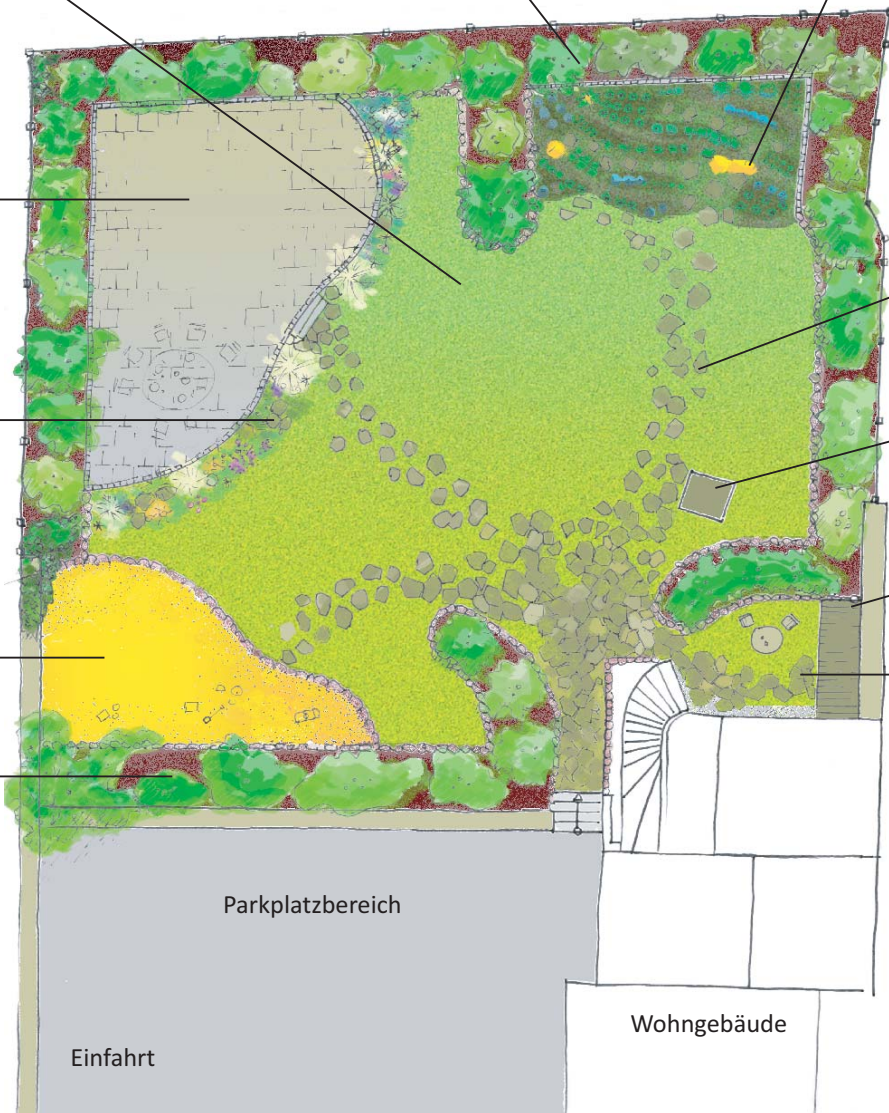
Wegeplatten,
Naturstein

Brunnen,
mit Anschluss
an Regenwas-
serfallrohr

Holzlager,
überdacht

Mieterbereich

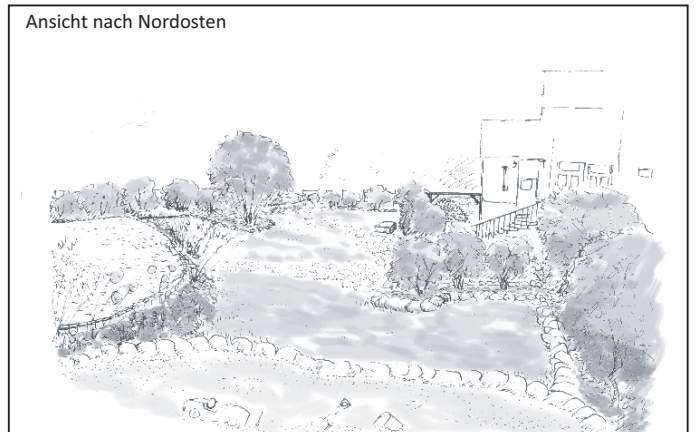
Wohngebäude



Ansicht nach Nordwesten



Ansicht nach Nordosten



Gartengestaltung Familie Wilken, Luisenstraße 8, Halle (Saale)

Februar 2014

